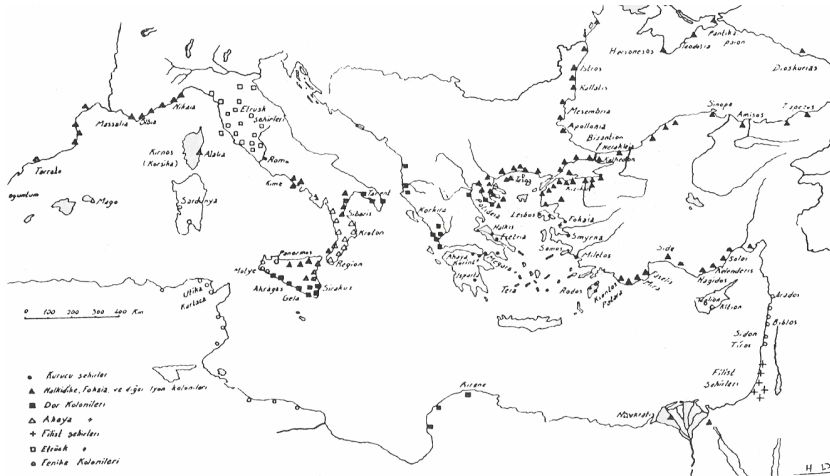


## LEVHA I



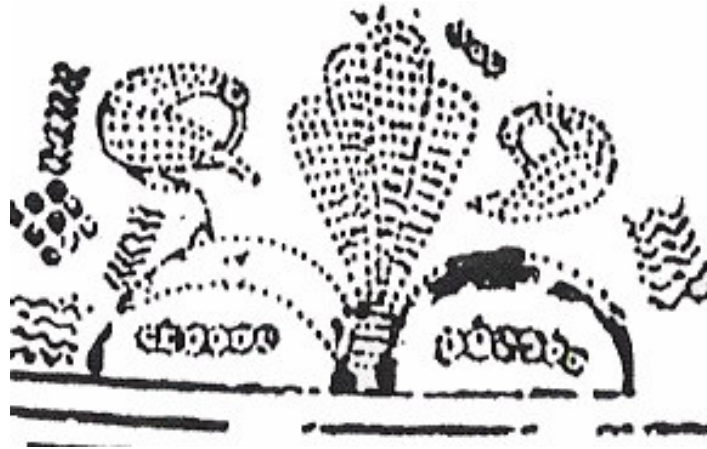
1. İ.Ö. 750-600. Kolonizasyon Hareketleri.



2. Harita. Kolonizasyon Hareketleri.

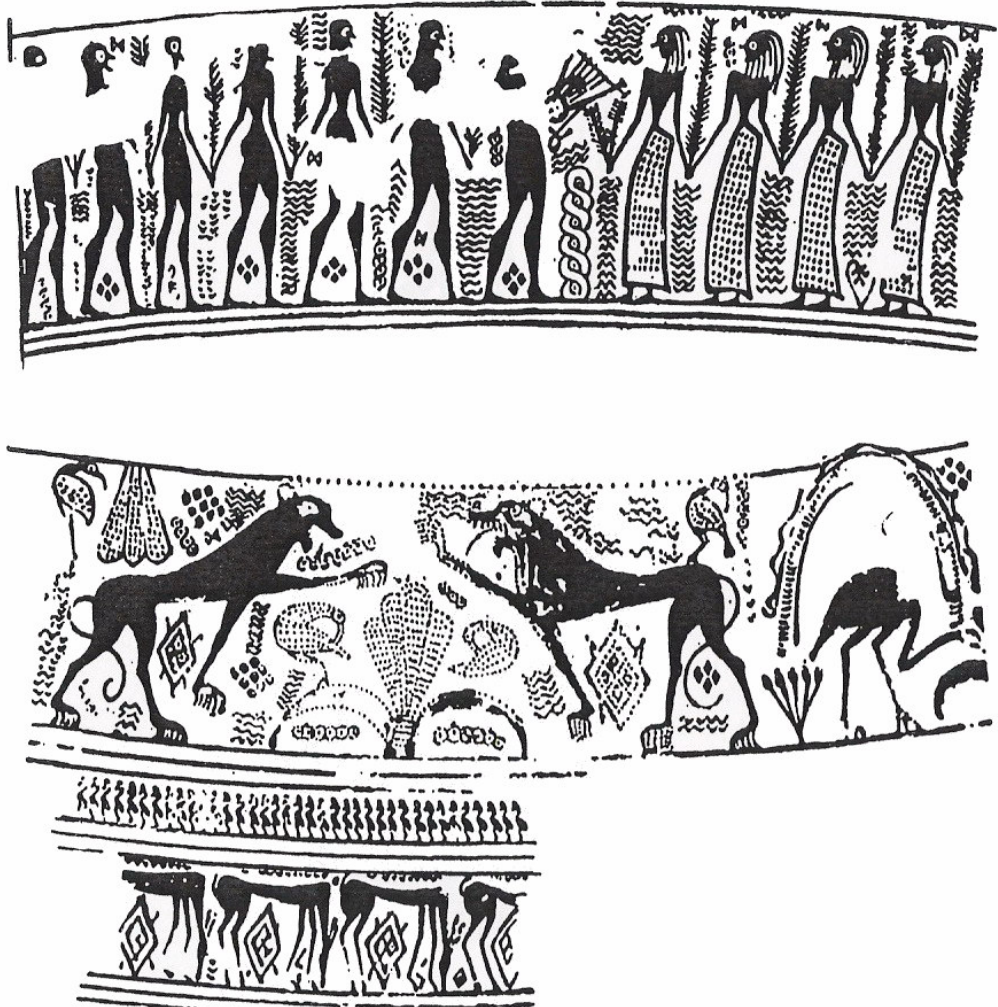


3. Attika'dan Kantharos. EPA, İ.Ö.720.

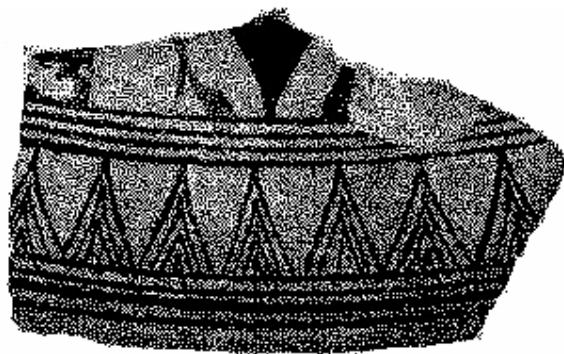


4.a. Amphoradan detay. Analathos Ressamı, EPA, İ.Ö.720.

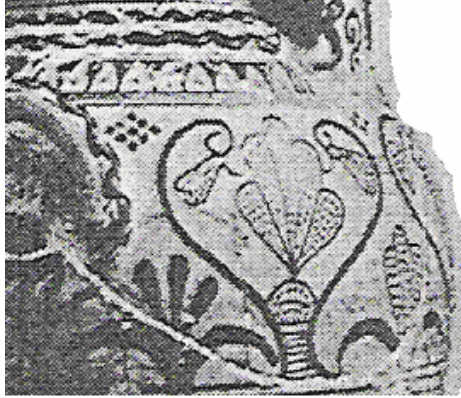




4.b. Amphora-hydria'dan detay. Analathos Ressamı, EPA, İ.Ö.720



5. Hydria'dan detay. Analathos Ressamı, EPA, İ.Ö.720/10-680/75.



6 Kraterden detay. New York  
Nessos Ressamı, OPA, İ.Ö.680-630

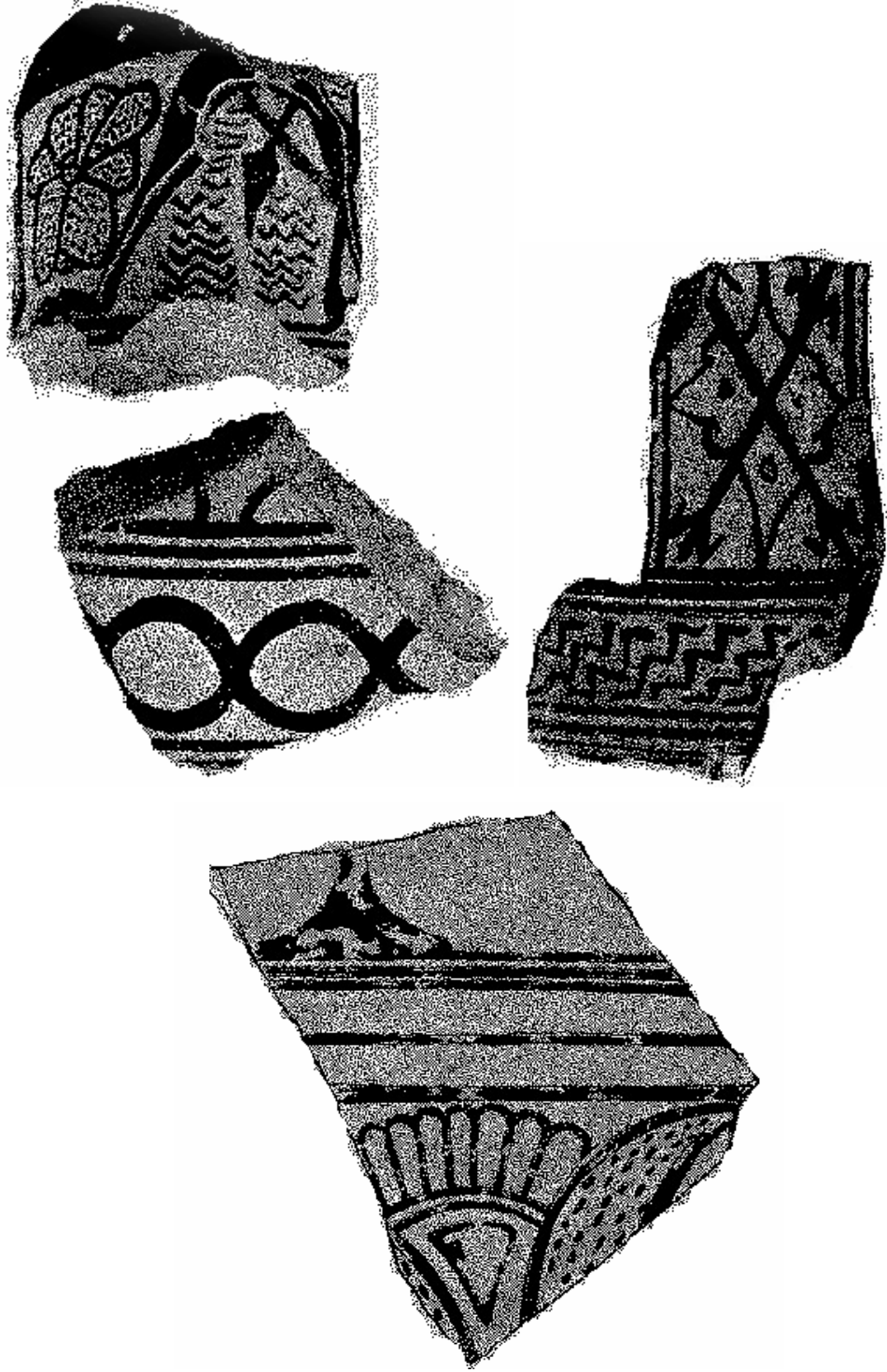


7. Hydria' dan detay. Analathos Ressamı,  
EPA, İ.Ö.720/10-680/75.



8. Kraterden detay. New York  
Nessos Ressamı, OPA, İ.Ö.680-630.

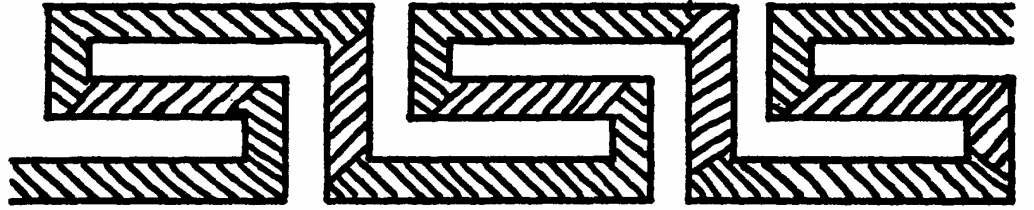




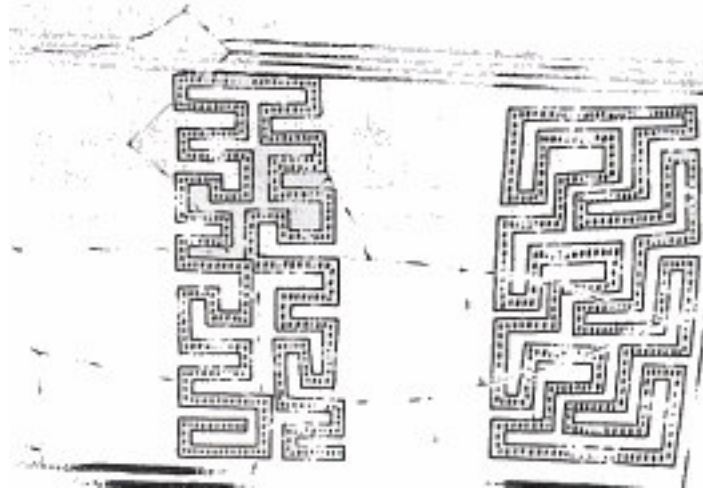
9. Doldurma bezemelerinden detay. Newyork Nessos Ressamı. OPA, İ.Ö.680-630.



10.a.b. Siyah-Beyaz Stil.GPA. İ.Ö.630/20.



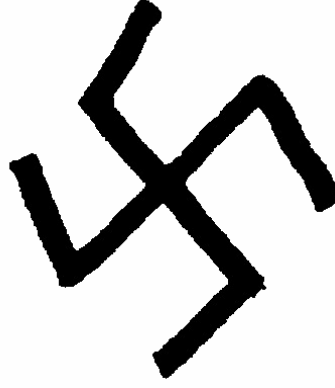
11. a İçi çapraz çizgili meander sırası. EPA, İ.Ö.720/10-680/75.



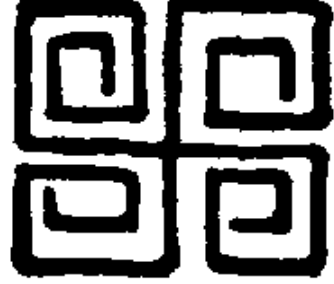
11.b. Labirent meander dizisi. OPA. İ.Ö.680-30.



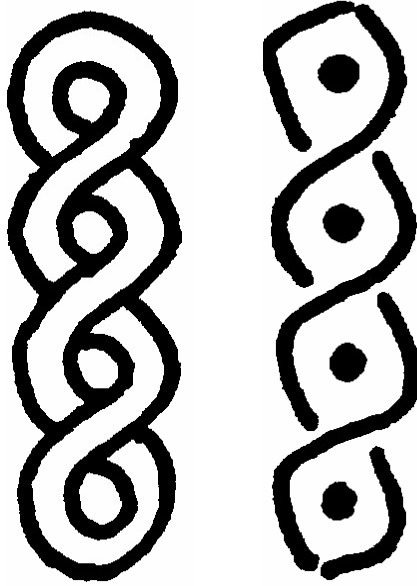
12. Spiral. EPA. İ.Ö.720/10-680/75.



13. Gamalı haç motifi.  
EPA. İ.Ö.720/10-680/75.



14. Gamalı haç motifi.  
EPA. İ.Ö.720/10-680/75.



15.a.b. Saç örgüsü şeklinde giyoş motifi ortası boş- benekli. OPA, İ.Ö.680-630.

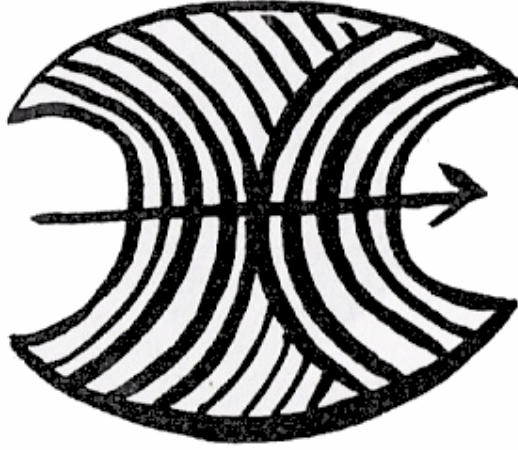


16. Yumurta dizisi. EPA.İ.Ö.720-675.





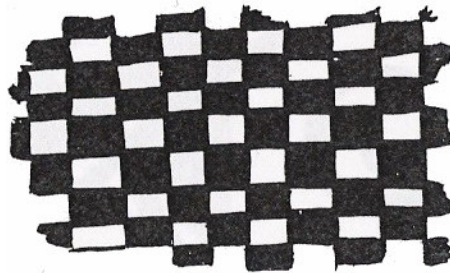
17. Ortaları benekli iç içe geçmiş spiral dizisi. EPA. İ.Ö.720-675.



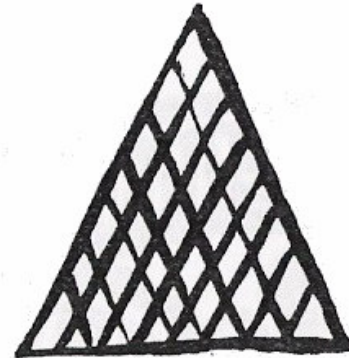
18. Çifte balta motifi. EPA. İ.Ö.720/10-680/75.



19. Çifte balta motifi. EPA. İ.Ö.720/10-680/75



20. Dama tahtası motifi. EPA. İ.Ö.720/10-680/75.



21.İçleri taralı üçgenler. EPA. İ.Ö.720/10-680/75.

## LEVHA IX



22. İçleri tek sıra çizgili dört yapraklı bitki, etrafında noktalarla oluşturulmuş bezeme sistemi.  
EPA. Ada Stili. İ.Ö.720/10-680/75.



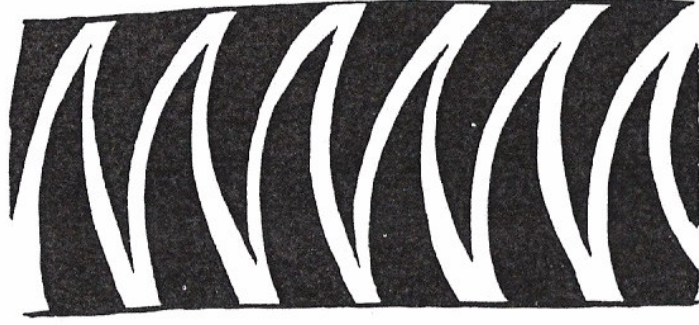
23. Uçları açık üçgen sıraları.  
OPA. İ.Ö.680-630.



24. Zigzağlar.  
OPA. İ.Ö.680-630.

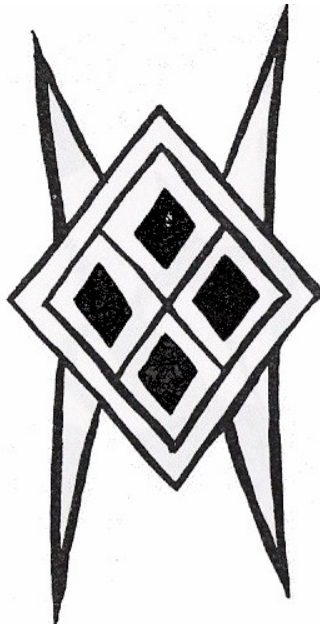


25. Birleşmiş bezeme sistemi  
OPA. İ.Ö.680-630.

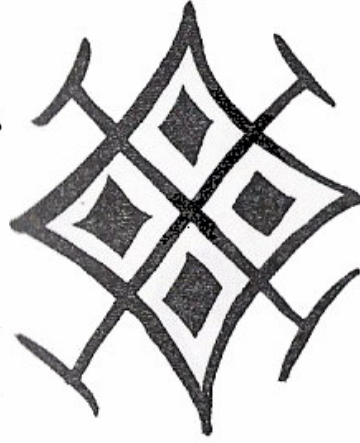


26. Baklava dizilerinden oluşan büyük baklava kümeleri.  
OPA. İ.Ö.680-630.

27. Uçları kıvrık köpek balığı dişleri  
şeklindeki süslemeler, köpek dişi sırası.  
OPA. İ.Ö.680-630.



Baklava-kum saati



Baklava-Çarpı



Çarpı-Kare

28a.b.c. Baklava-çarpı geometrik birleştirilmesi. OPA. İ.Ö.680-630.



29. Araları noktalı ters z sıraları. OPA. İ.Ö.680-630.





30.a.b.c. Uçları spiralli konik süslemelerin gelişimi.  
Attika üçgenlerinin gelişimi. OPA. İ.Ö.680-630.



31a.b.c. Uçları kıvrık ters çengelli Myken üçgenlerinin gelişimi. OPA. İ.Ö.680-630.



32a.b.c. Uçları kıvrık ters çengelli Rhodos üçgenlerinin gelişimi. OPA. İ.Ö.680-630.



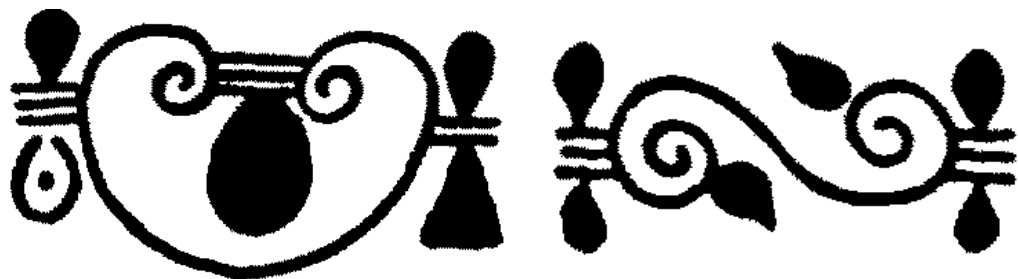
33.a.b.c. Yumurta dizilerinin gelişimi, bitkisel motiflerde kullanımı ve bezemeler arasında etkileşim. OPA. İ.Ö.680-630.



34.a.34.b. Uçları spiralli S'lerden oluşan süslemeler ile Palmet bezemesi birleştirilmesi, OPA. İ.Ö.680-630.



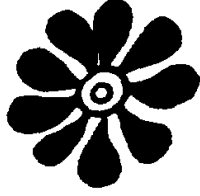
35.a,b. Hydria fragmentinden panel süslemeleri, İ.Ö. 680/75-650 İ.Ö. 680/75-650.



36.a.36.b. Bitkisel bezemeler uçları spiralli ve tomurcuk motiflerinin birleştirilmesi, OPA. İ.Ö.680-630.



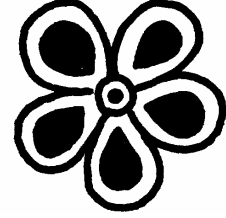
37. Rozet



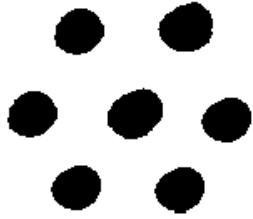
38. Rozet



39. Rozet



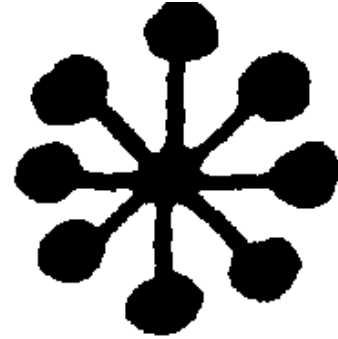
40. Rozet



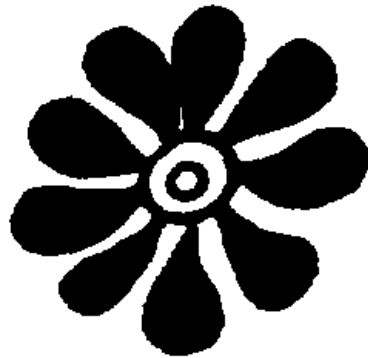
41.a. Attika Rozetinin gelişimi



41. b. Rozet



41. c. Rozet



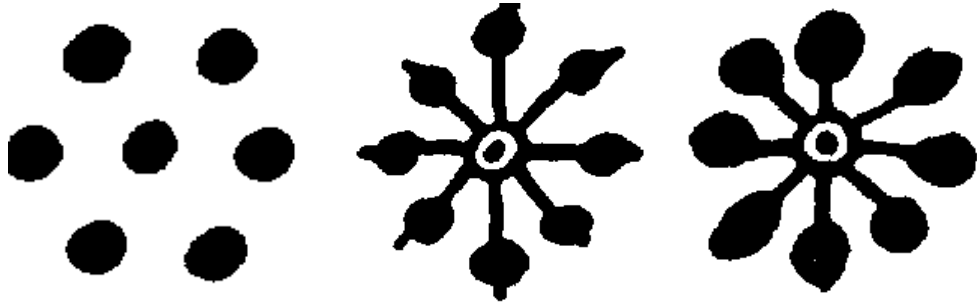
41.d. Rozet



41. e. Rozet

Rozet süslemelerinin gelişimleri

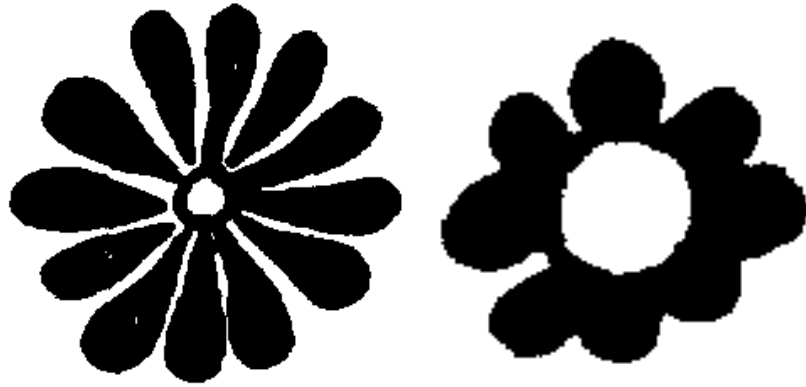




42.a. Mykenai rozetlerinin gelişimi

42. b. Rozet

42. c. Rozet



42.d. Rozet

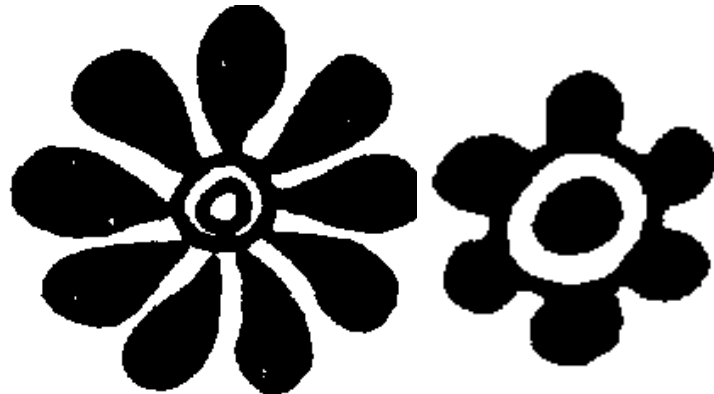
42. e. Rozet



43.a. Rhodos rozetlerinin gelişimi

43. b. Rozet

43. c. Rozet



43.d. Rozet

43. e. Rozet



44. Lotus, OPA. İ.Ö.680-630.



45. Lotus, OPA. İ.Ö.680-630.

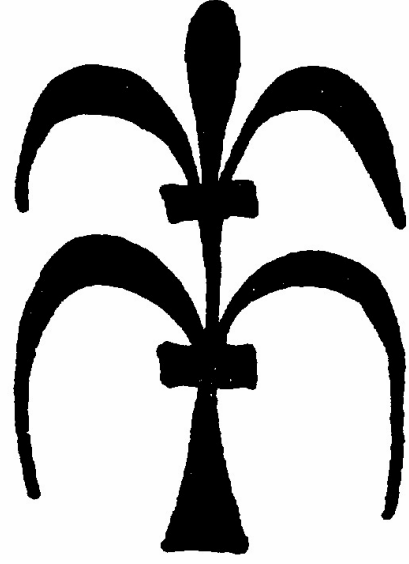
Uçları tomurcuk yapraklı kıvrık dal süslemeleri.



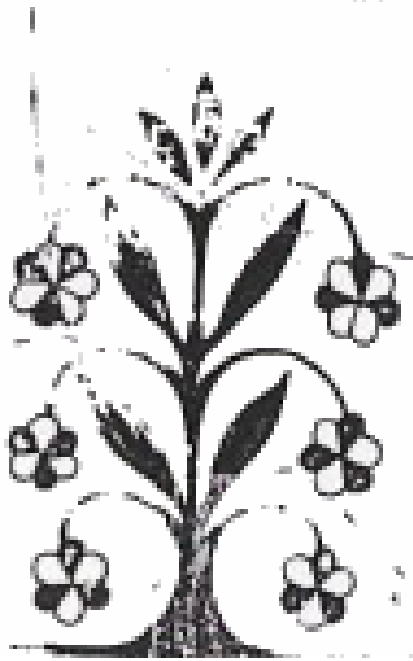
46. Uçları içe kıvrılmış sarmal sıraları.  
OPA. İ.Ö.680-630.



47. Hayat ağacı motifi OPA. İ.Ö.680-630.



48.a.

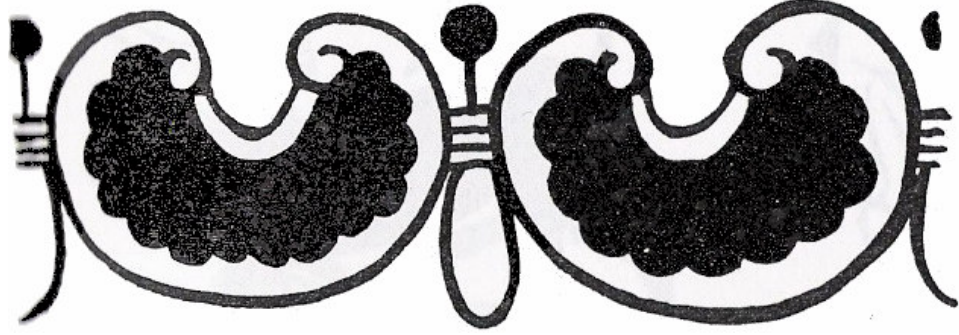


48.b.

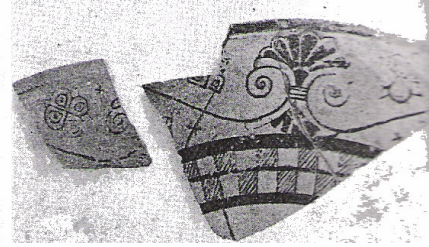


48.c.

48.a.b.c.Hayat ağacı motifi, Kyklad Ada Stili. Olpe, OPA. İ.Ö. 680/75-650.



49. Böbrek şeklindeki çizgi içinde yer alan palmetler, OPA. İ.Ö.680-630.



50.a. Palmet- meander dizilerinin bir arada kullanımı, EPA. 50.b. Palmet- dama tahtası motifinin bir arada kullanımı, EPA



51. . Klazomenai oryantizman kap fragmentleri.GPA.  
Palmet ve baklavalar.





52. Attika'dan Hydria, EPA, İ.Ö. 700.



53. Amphora, Analathos Ressamı  
EPA. İ.Ö.700 -680



54. Boyunlu Amphora, Newyork Nessos Ressamı.  
OPA, İ.Ö.680-630



55. Boyunlu Amphora, Polyphemos  
Ressamı, OPA, İ.Ö.680-630.



56. Amphora, Çift Ressamı, OPA. İ.Ö.680-630.



57. Krater, EPA İ.Ö.700-675.



58. Olpe, OPA, İ.Ö. 680/75–630, Ram Jug Ressamı.



59. Attika'dan Boyunlu amphora, EPA İ.Ö.700





60. Boyunlu amphora, EPA, İ.Ö.725-700



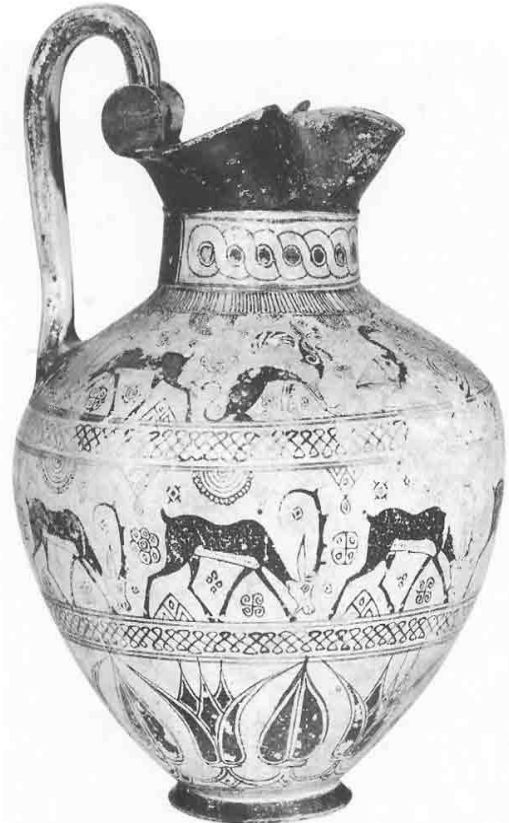
61. Attika'dan Boyunlu Amphora, EPA, İ.Ö.725-700.



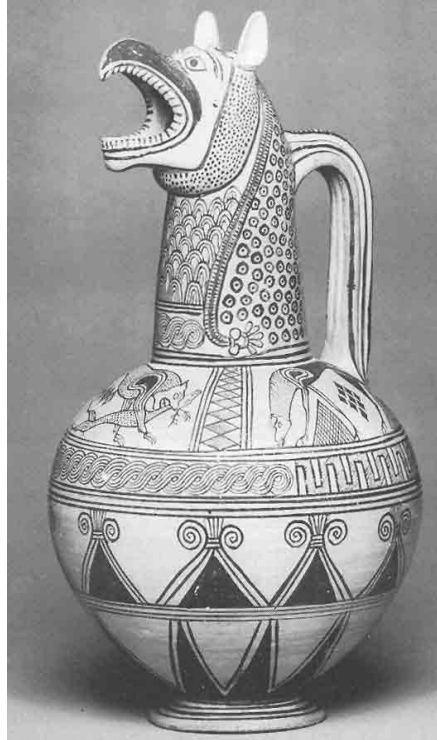
62- 63. Hydria, Analathos Ressami. EPA, İ.Ö. 700



64. Amphora, EPA, İ.Ö.700-680

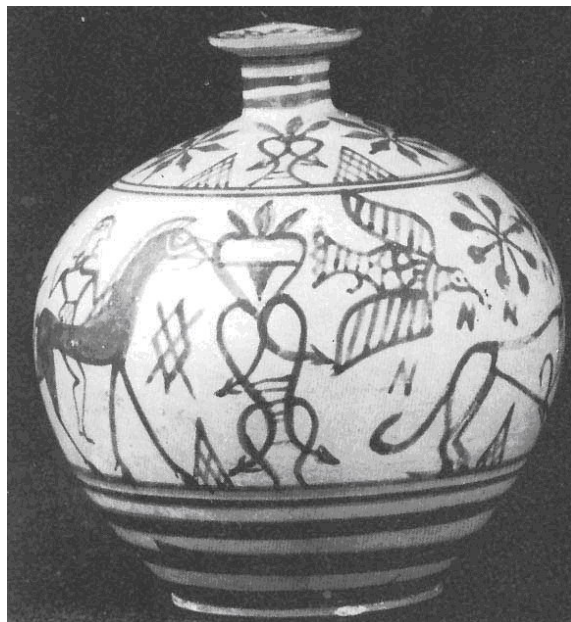


65. Rhodos'tan Oinokhoe,  
Yaban Keçisi, Transisyonel dönem İ.Ö. 625.



66. Aegina'dan Griphon Protomlu oinokhoe, OPA İ.Ö.675- 650.

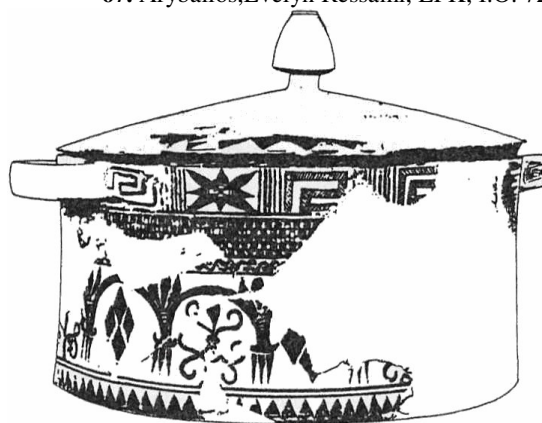




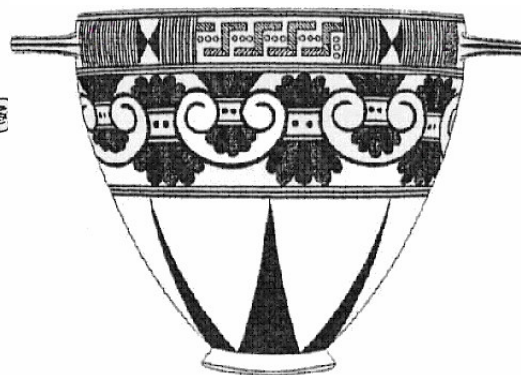
67. Aryballos, Evelyn Ressami, EPK, İ.Ö. 720



68. Alabastron, GPK, İ.Ö. 650-640.



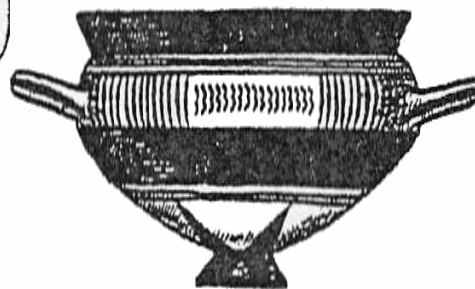
69. Cumae Grubu, Pyksis, OPK I, İ.Ö. 700-650.



70. Kotyle, EPK, İ.Ö. 750-700.

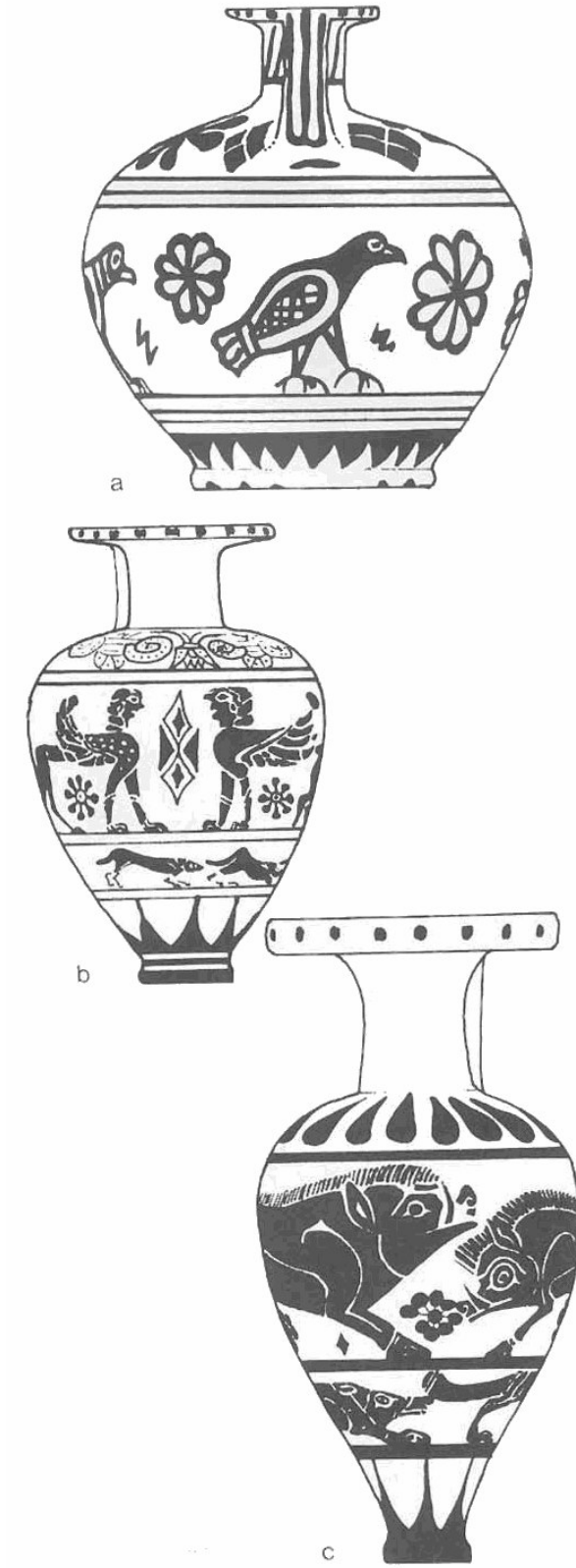


71. Kyathos, EPK, İ.Ö. 720.

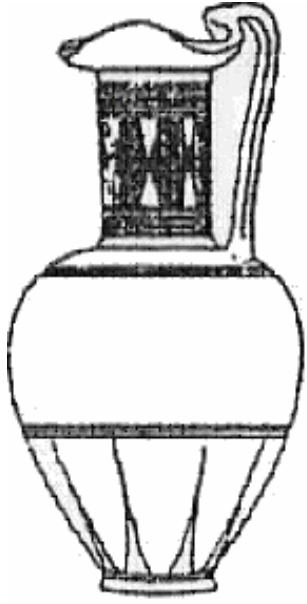


72. Kylix, EPK, İ.Ö. 720.





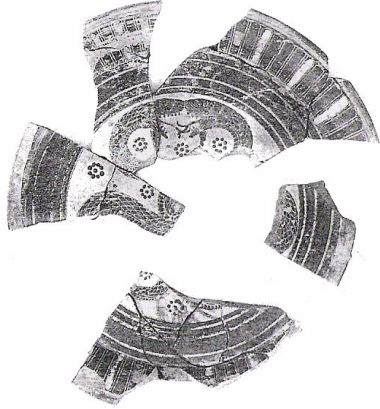
73.a.b.c. Protokorinth Aryballoslarının Gelişimi.



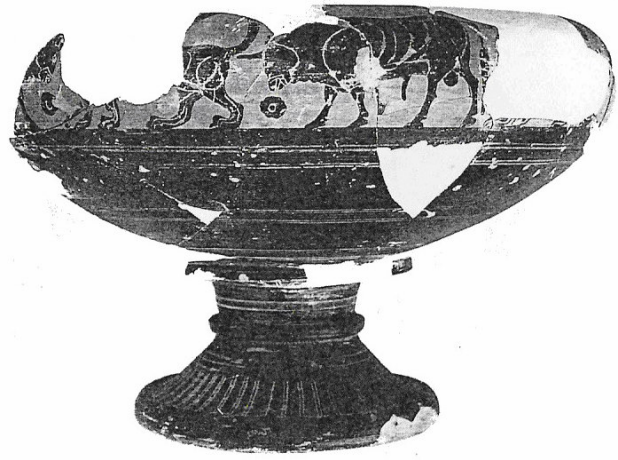
74. Megara Hyblaea'dan Oinokhoe.  
Aigina Bellerophon Ressamı. OPK II



75. Korinth'ten Olpe İ.Ö. 630-615



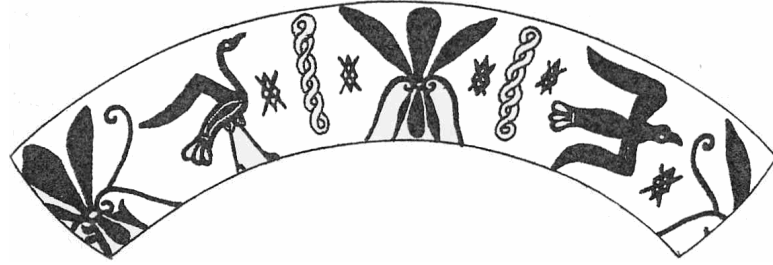
76. Tabak. Transisyonel Dönem.



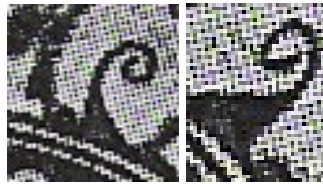
77. Kothon. Transisyonel Dönem.



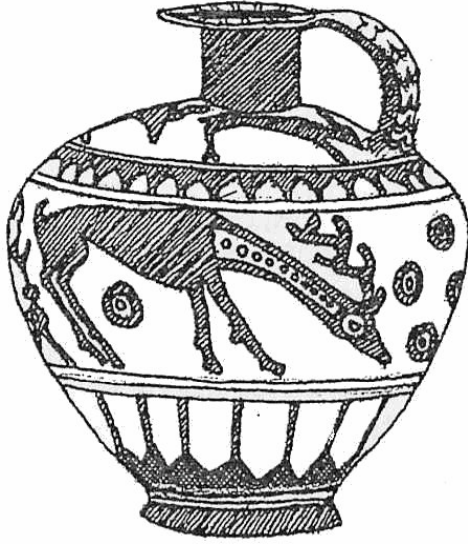
78. Dinos ve ayađı. OPK II/GPK..



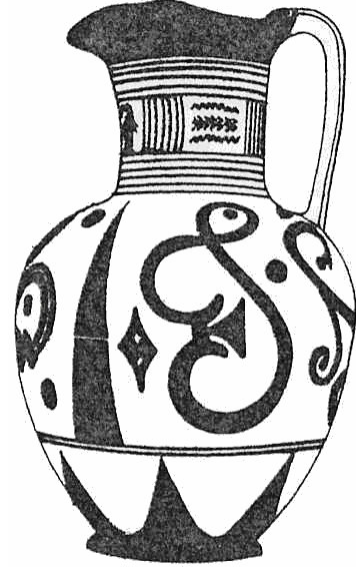
79. Napoli. Cuma'e'den. Aryballos'tan detay.EPK.



80. engelli ugen, Attika Stili.



81. Syrakuzai'dan Aryballos.EPK.

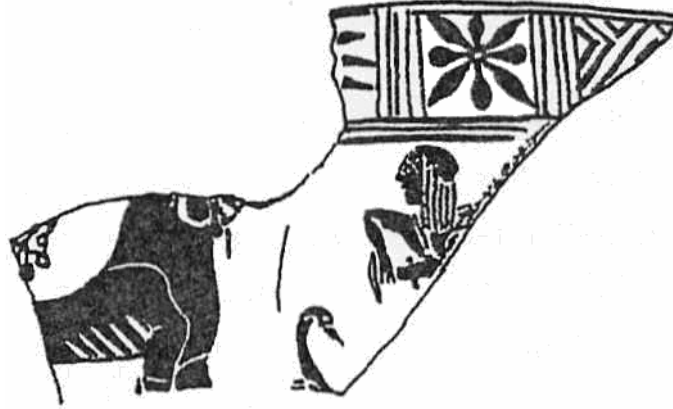


82. Cumae'den Oinokhoe. Cumae Grubu. OPK

I.

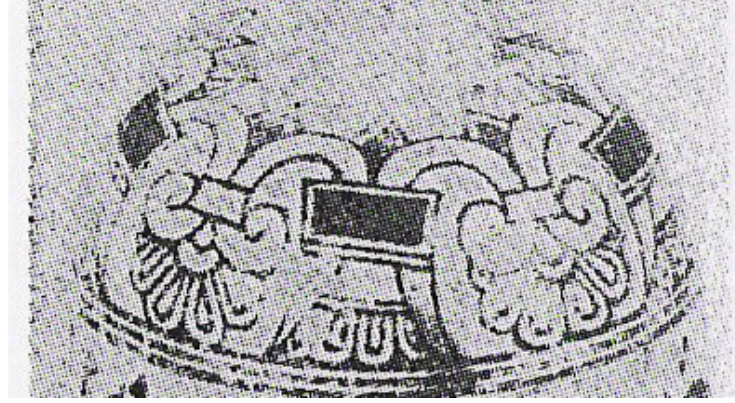


83.a. Aeigi'na'dan Kotyle parçalan. Aegina Bellerophon Ressamı. OPK II



83.b. Aeigi'na'dan Kotyle parçalan. Aegina Bellerophon Ressamı. OPK II



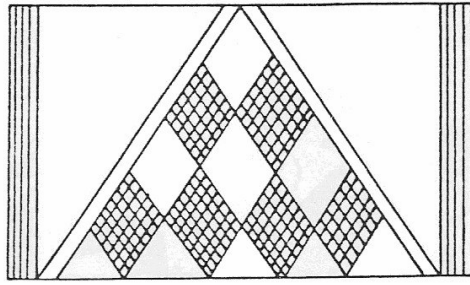


84. Geometrik bezemelerin kaplarda kullanımı. GPK I.

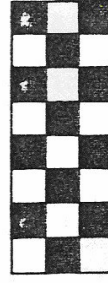


85. GPK II

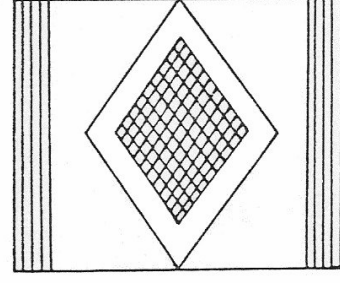
LEVHA XXXI



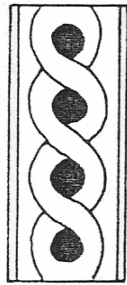
a



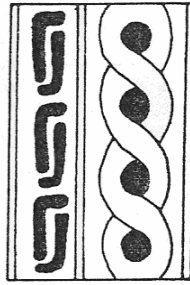
b



c



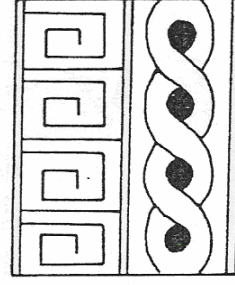
d



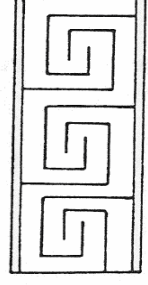
e



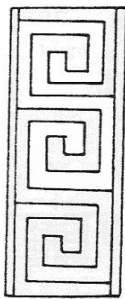
f



g



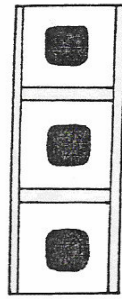
h



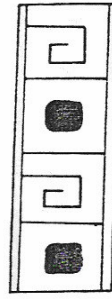
I



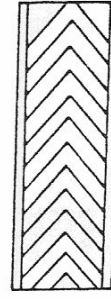
i



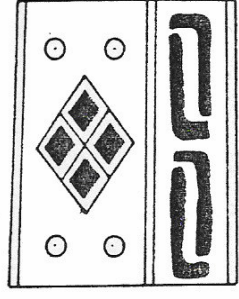
j



k



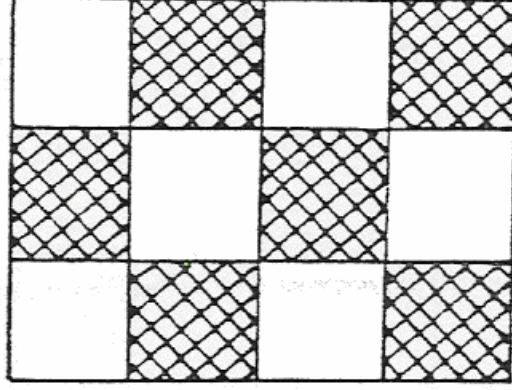
l



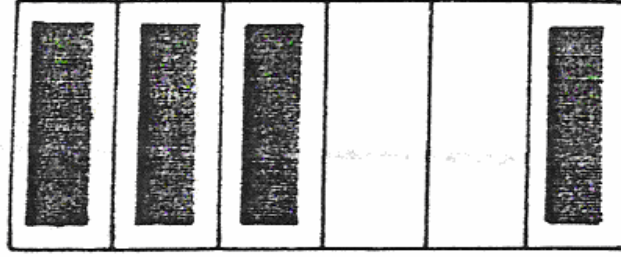
m

n

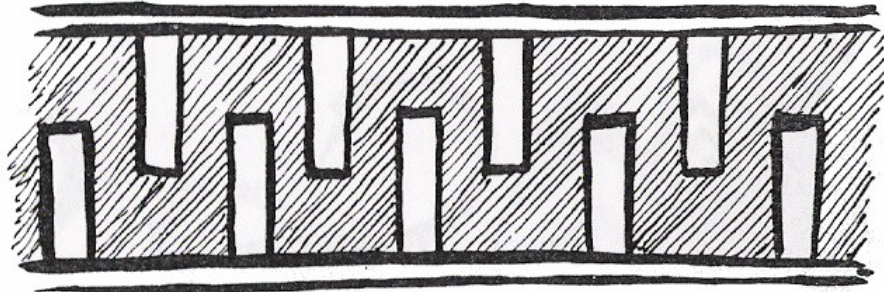
86.a-n. Geometrik bezemeler vazoların panel kenar motifi.EPK.



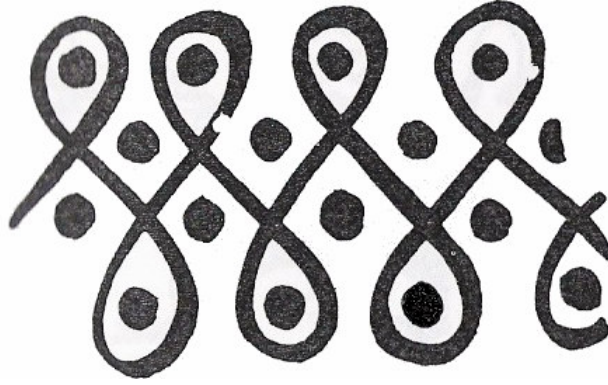
87. Boyun bezemesi  
İçleri kafes süslü dama motifi.



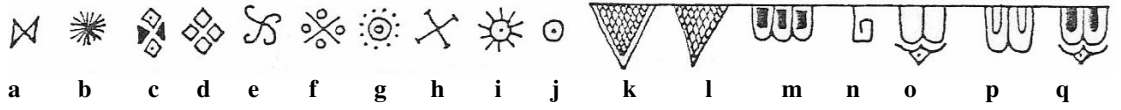
88. Triglyph frizi bezemesi.



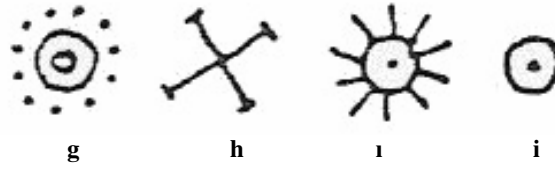
89. Geometrik bezeme.



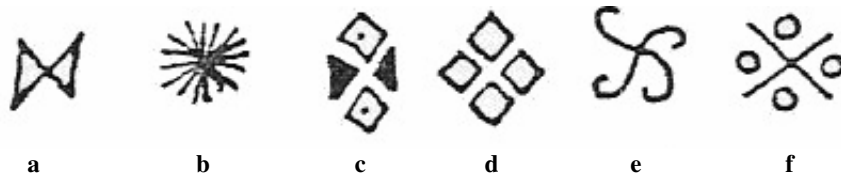
90. Çiftli sarmal.



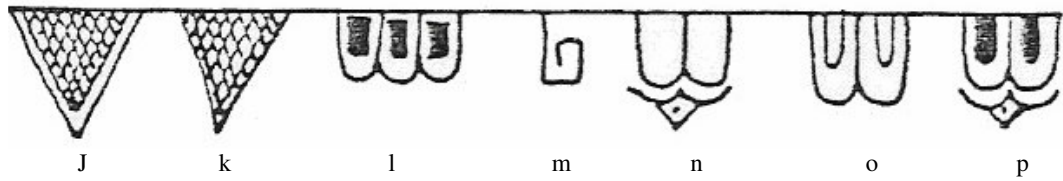
91. Doldurma motifleri.EPK.



92. Doldurma motifleri.EPK.

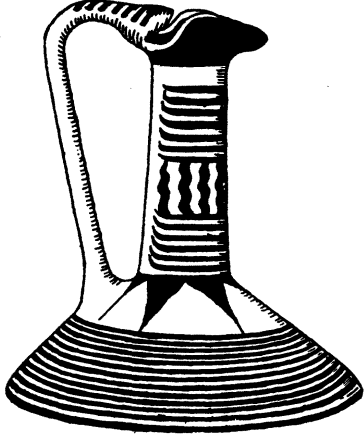


93. Doldurma motifleri.EPK.



94. Doldurma motifleri.EPK.

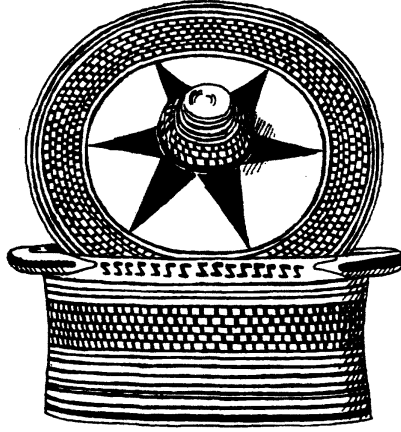




95. Konik Oinochoe. EPK



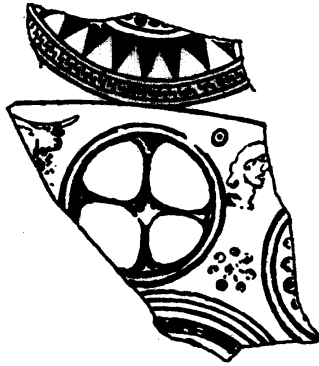
96. Oinochoe. EPK



97. Pyxis. EPK



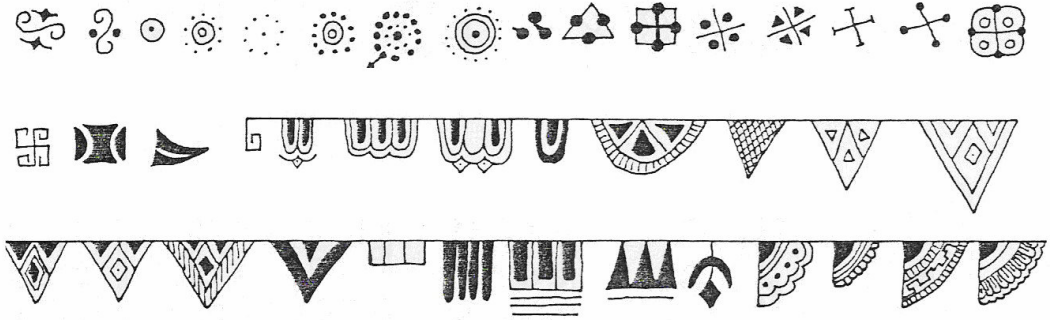
98. Aryballos. EPK



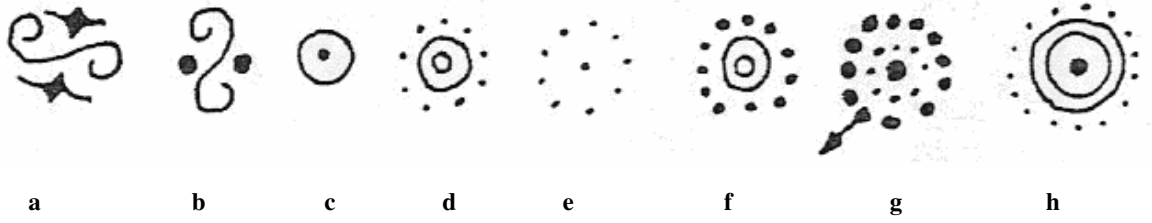
99. Syrakuzai Lekykosundan parça.  
EPK



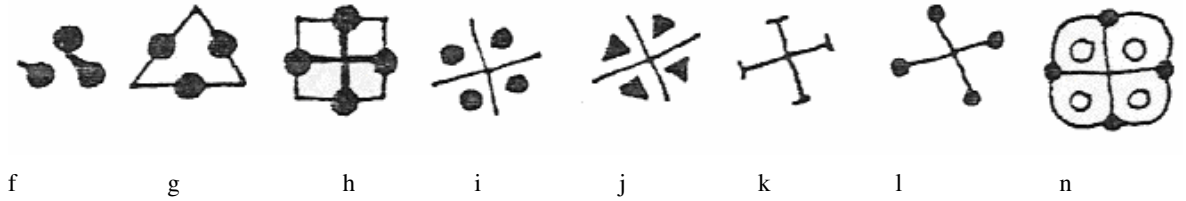
100. Uçları tomurcuklu ve çiçekli kıvrık dal  
süslemeleri. OPK.



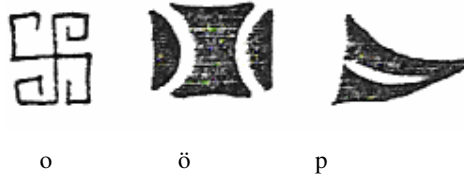
101. Doldurma motifleri. OPK.



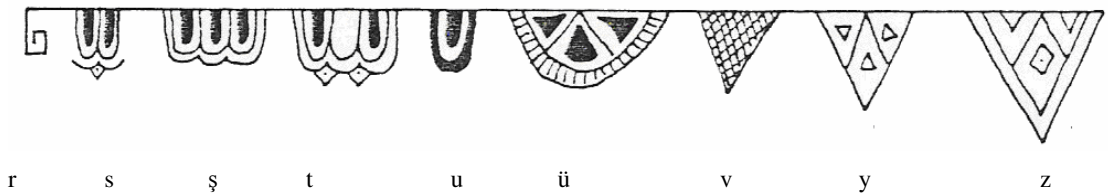
102. Doldurma motifleri. OPK



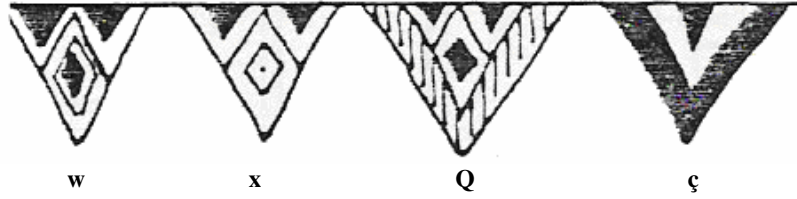
103. Doldurma motifleri. OPK.



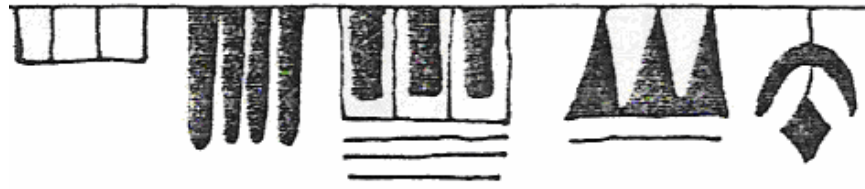
104. Doldurma motifleri. OPK.



105. Doldurma motifleri. OPK.



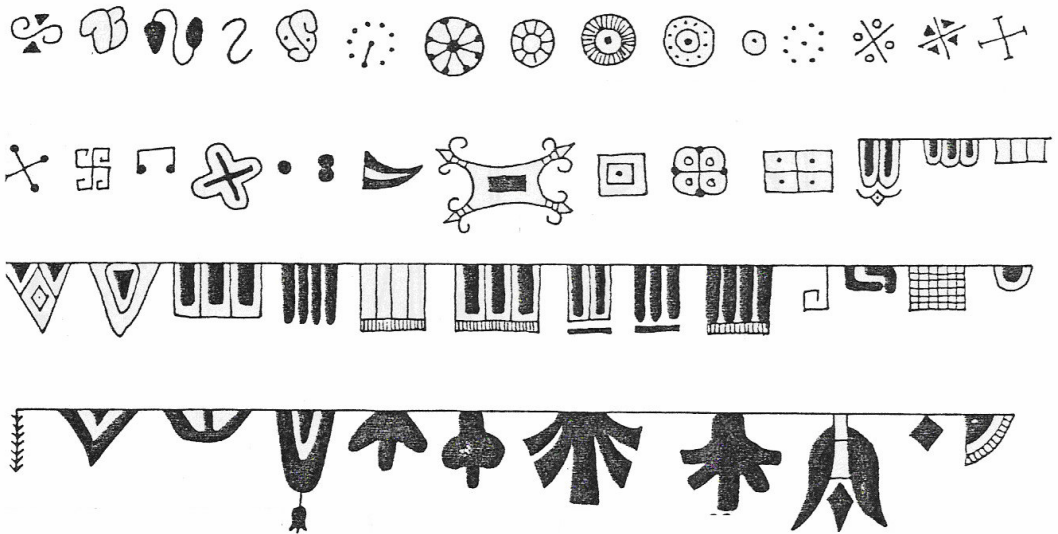
106. Doldurma motifleri. OPK.

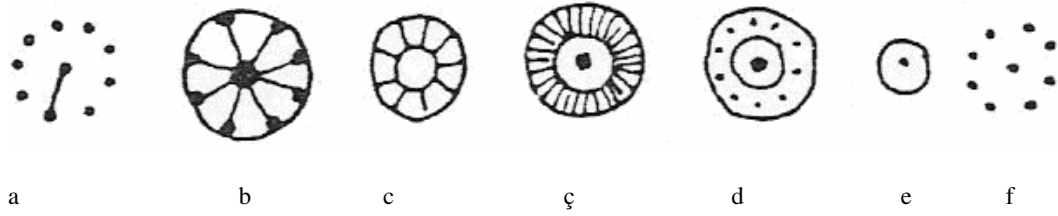


107 Doldurma motifleri. OPK.

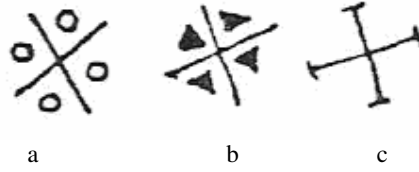


108. Doldurma motifleri. OPK.

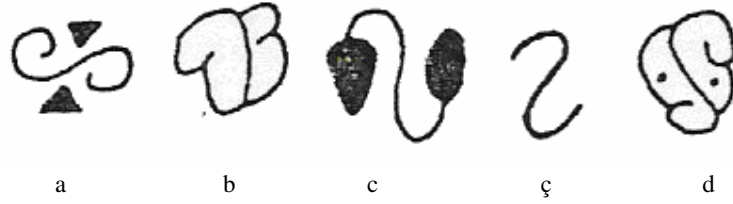




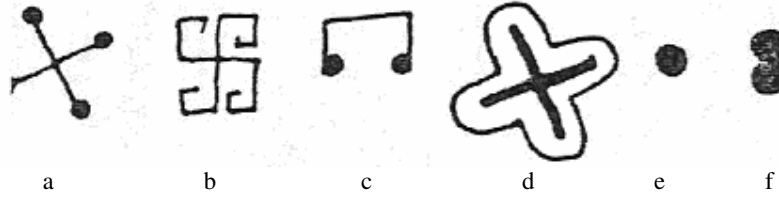
110. Doldurma motifleri. GPK.



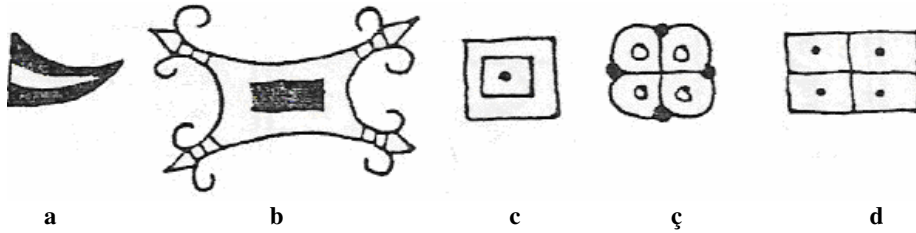
111. Doldurma motifleri. GPK.



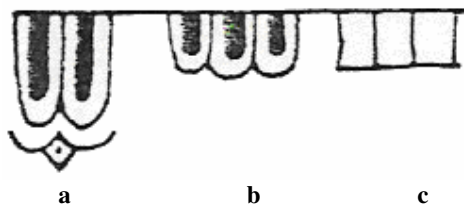
112. Doldurma motifleri. GPK.



113. Doldurma motifleri. GPK.

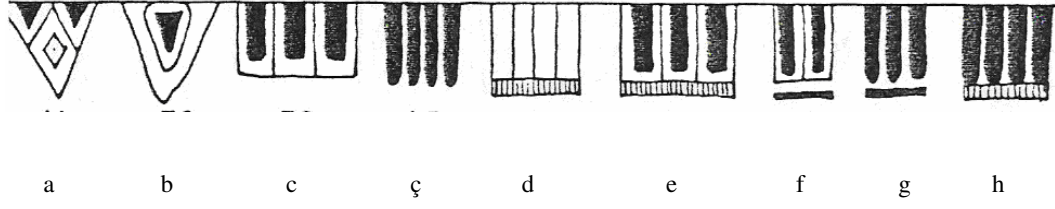


114. Doldurma motifleri. GPK.

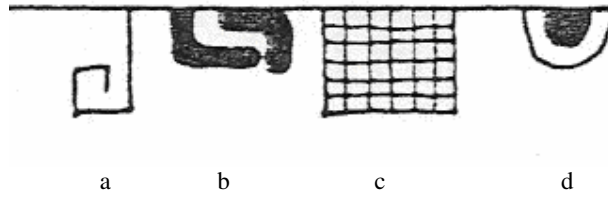


115. Doldurma motifleri. GPK.

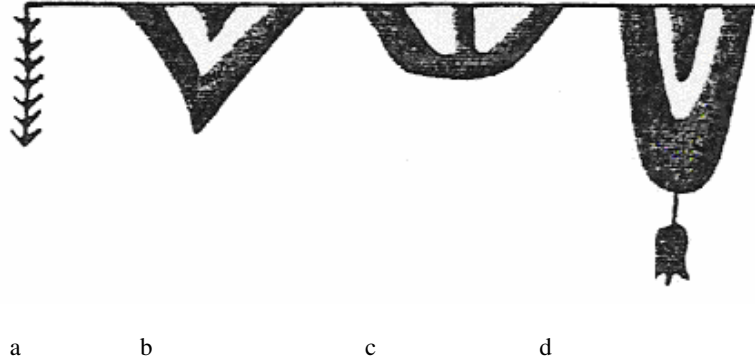




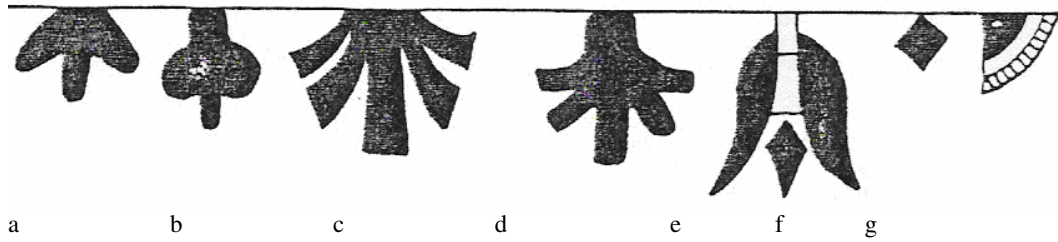
116. Doldurma motifleri. GPK.



117. Doldurma motifleri. GPK.



118 Doldurma motifleri. GPK.



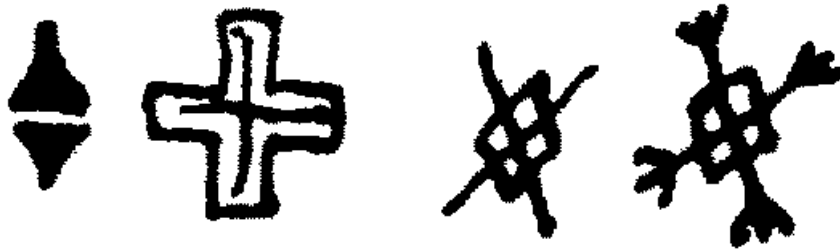
119. Doldurma motifleri. GPK.



120. OPKII-GPK/İ.Ö.654/40'dan Macmillan Aryballosunun omuz kısmındaki bitkisel kuşak.



121. giyoş motifinden detay. OPKII-GPK/İ.Ö.654/40. 122. Mesogeia Ressamı. EPA. İ.Ö.720



123. Geometrik doldurma motiflerinin gelişimi. OPK. İ.Ö.650.



124.a.-124.b. Macmillan Aryballosu, Chigi Grubu. OPK. İ.Ö. 650.



125. Chigi Olpesi, Chigi Grubu. OPK İ.Ö. 650



126. Korinth'ten Kotyle, İ.Ö.630.



127.a. 127.b. Cumae'den.Yonca ağzılı oinokhoe,  
Cumae Grubu,OPK I





128. Korinth'ten Amphora.  
Transisyonel - Geçiř - Dönemi İ.Ö.625.

## KRONOLOJİ

İ.Ö.8-7.yüzyıllar	Yunanistan'da krallıkların ortadan kalkması ve demokratik idarelerin kurulması.
İ.Ö. 800' e doğru	Amyklai'in Spartalı'lar tarafından işgali. Sparta'nın sinoikismos sonunda kurulması.
İ.Ö.8. yüzyıl	Attika'nın Atina'nın hegemonyası altında birleşmesi.
İ.Ö. 776	Olimpiyat galipleri listesinin başlangıcı.
İ.Ö.8. yüzyılın ilk yarısı	Sparta'nın komşu ülkelerde fetihlerde bulunmaya başlaması.
İ.Ö.750-550	Yunan kolonizasyonu.
İ.Ö.8. yüzyıl sonlar	Birinci Mesenya harbi
İ.Ö.720	Sparta'nın olimpiyatlara katılması.
İ.Ö.700'e doğru	Şair Askrailli Hesiodos. Sikkenin Lidyalılar tarafından icadı ve Yunanlılar tarafından benimsenmesi.
İ.Ö.7. yüzyılın ilk yarısı	Lidya krallığının Mermnad'lar sülalesi zamanında yükselişi. Kral Gyges.
İ.Ö.688'e doğru	Gela'nın Rhodoslular tarafından kurulması.
İ.Ö. 683/82	Atina'da Arkhonlar listesinin başlaması.
İ.Ö.680'e doğru	Kalhedon'un (Kadıköy) Megaralılar tarafından kurulması.

İ.Ö.675 sıralarında	Anadolu'da Kimmerlerin istilas1.
İ.Ö.670'e doęru	Miletos'un koloniler kurmaya başlaması.
İ.Ö. 663.	Bizantion'un (İstanbul), Megaralılar tarafından kurulması.
İ.Ö.7.yüzyılın ilk yarısı	İlk İonia Tyranları.
İ.Ö. 658/57	Korinth'te Kypselos'un tiranlığı.
İ.Ö.650'ye doęru	Mısır'da Naukratis kolonisinin kurulması.
İ.Ö.640'a doęru	Atinalı Kilon Olimpiyatlarda galip geliyor. Megara tyranı Teagenes.
İ.Ö. 632	Kilon'un Atina'da hükümet darbesi girişimi.
İ.Ö.625'e doęru	Periandros Korinth tyranı.
İ.Ö.624 sıralarında	Atina'da Drakon kanunları.
İ.Ö.7. yüzyıl ortaları	Argos kralı Phaidon. İkinci Massenia savaşı. Spartalı Şair ve komutan Tirtaios.
İ.Ö.7. yüzyıl sonları	Leontinoi tyranı Panaitios. <b>Massalia'nın</b> Phokialılar tarafından kuruluşu.

129 a-b. Tablo. Kronoloji Cetveli.

**LEVHA XLV**

<b>Protoattik Dönem</b>	
<b>EPA</b>	İ.Ö. 720/10–680/75
<b>OPA 1</b>	İ.Ö. 680/75–650
<b>OPA 2</b>	İ.Ö. 650–630
<b>GPA</b>	İ.Ö.630–610/600

**130.** Tablo.PA Kronolojisi.

<b>Protoattik Dönem Ressamları</b>		
<b>Erken Protoattik Dönem</b> <b>İ.Ö. 720/10–680/75</b>	<b>Orta Protoattik I-II Dönem</b> <b>OPA-I İ.Ö. 680/75–650</b> <b>OPA-II İ.Ö. 650–630</b>	<b>Geç Protoattik</b> <b>Dönem</b> <b>İ.Ö.630–610/600</b>
Analathos Ressamı “N” Ressamı Passas Ressamı Mesogeia Ressamı Würzburg Ressamı	Polyphemos Ressamı Koç sürahi Ressamı Oresteia Ressamı Vahşi Stil Ressamları; New York Nessos Ressamı Dama Tahtası Ressamı Athena Ressamı Kerameikos Maşrapaları	Berlin A34 Ressamı Aslan Ressamı Piraous Ressamı Nessos Ressamı

**131.** Tablo.PAS ressanları

LEVHA XLVI

	JOHANSEN 1923	PAYNE 1933	LANGLOTZ 1934	MATZ 1937	BUSCH OR 1940	KÜBLER 1943	WEINB ERG 1943	VILLARD 1948	HOPPER 1949
Geç Geometrik. Dönem		İ.Ö.8.yy						İ.Ö 720	
EPK	İ.Ö 800-725	İ.Ö. 750- 700					İ.Ö 725-700	İ.Ö 720-680	
OPK-I	İ.Ö. 725-690	İ.Ö 700- 675		İ.Ö 690- 670/ 665	İ.Ö 690/80- 660/50		İ.Ö 700-675	İ.Ö 680-650	
OPKII	İ.Ö. 690-650	İ.Ö.675 -650		İ.Ö 665-640	İ.Ö 660/50- 640		İ.Ö 675-650	İ.Ö 650-625	
GPK		İ.Ö 650- 640		İ.Ö 640-625	İ.Ö 640-625	İ.Ö 650-625		İ.Ö 630-615	İ.Ö 650-630
Geçiş		İ.Ö 640- 625		İ.Ö 625-610	İ.Ö 625-610	İ.Ö 625-610		İ.Ö 625-605	İ.Ö 630-620
EK		İ.Ö 625- 600	İ.Ö 600-575	İ.Ö 610-590	İ.Ö 610-590	İ.Ö 615-580		İ.Ö 615-590	İ.Ö 620-590
OK		İ.Ö 600- 580/75	İ.Ö 575-550	İ.Ö 590-570	İ.Ö 590-575	İ.Ö 580-550		İ.Ö 605-570	İ.Ö 590-570
GK-I		İ.Ö 575- 550	İ.Ö 550-530	İ.Ö 570-550	İ.Ö 575-550	İ.Ö 550-		İ.Ö 575-550	İ.Ö 570-550
GK-II		İ.Ö 550		İ.Ö 550-	İ.Ö 550-				İ.Ö 550-

132. Tablo.PKS Kronolojisi



LEVHA XLVII

	VALLET- VILLARD 1952	DUNBABIN 1953-54	VILLARD 1956	VALLET- VILLARD 1958	KÜBLER 1959	R.M. COOK 1960	COLDSTREAM 1943	AKURGAL 1983	AMYX 1988
Geç Geometrik. Dönem	İ.Ö 740						İ.Ö. 750-700		İ.Ö 750- 720
EPK	İ.Ö 720/10	İ.Ö. 750-700			İ.Ö 740/35- 715/10	İ.Ö 730- 690	İ.Ö 720-690	İ.Ö 750-700	İ.Ö 720- 690
OPK-I		İ.Ö 700-675	İ.Ö 680-650		İ.Ö 715/10- 690/85	İ.Ö 690- 675	İ.Ö 690-670	İ.Ö 700-675	İ.Ö 690- 670
OPKII		İ.Ö. 675-650	İ.Ö 650-630	İ.Ö 650-625	İ.Ö 690/85- 665/50	İ.Ö 675- 650	İ.Ö 670-	İ.Ö 675-650	İ.Ö 670- 650
GPK		İ.Ö 650-640			İ.Ö 665/60- 640/35	İ.Ö 650- 640		İ.Ö 650-640	İ.Ö 650- 630
Geçiş		İ.Ö 640-625	İ.Ö 630-610		İ.Ö 640/35- 620/15	İ.Ö 640- 625		İ.Ö 640-625	İ.Ö 630- 620/15
EK		İ.Ö 625-600	İ.Ö 620-580	İ.Ö 620-600	İ.Ö 620/15- 595/90	İ.Ö 625- 600		İ.Ö 625-600	İ.Ö 620/15- 595/90
OK		İ.Ö 600-575	İ.Ö 600-570			İ.Ö 600- 575		İ.Ö 600-575	İ.Ö 595/90- 570
GK-I		İ.Ö 575-550	İ.Ö 570-550			İ.Ö 575- 550		İ.Ö 575-550	İ.Ö 570- 550
GK-II		İ.Ö 550						İ.Ö. 550-	İ.Ö 550-

133.Tablo.PKS Kronolojisi

<b>PROTOKORİNTH DÖNEM</b>
<p><b>Erken Protokorinth Dönem İ.Ö. 750/720-700</b></p> <p>1.Outline Grubu (Benson:"Gruppe der Ausgesparten Halne")</p> <p>2.Outline Grubu(Benson:"Hirschkuhgruppe"; Dunbabin-Robertson:Silhouette Neck Group")</p> <p>Evelyn Ressamı</p> <p>Bird-Protome Ressamı</p> <p>Hopping-Birds Ressamı</p>
<p><b>Orta Protokorinth I. Dönem İ.Ö. 700-675</b></p> <p>Cumae Grubu</p> <p>Toulouse Ressamı (Dunbabin-Robertson:"Corneto rainter")</p> <p>Corneto Ressanu (Benson:"Gruppe des Gespenstischen Stiers")</p> <p>Hallowe'en Ressamı</p>
<p><b>Orta Protokorinth (1-) II. Dönem İ.Ö. 675-650</b></p> <p>Ajax Ressanu (Benson:"Maler des Gestikulierenden Reiters")</p> <p>Huntsmen Ressamı (Benson:Jagermaler"; Dunbabin-Robertson:"Aetos Painter")</p> <p>Displayed Siren Ressamı</p> <p>Confronted Griffins Ressamı</p>
<p><b>Orta-Geç Protokorinth Dönem İ.Ö. 675-640</b></p> <p>Hound Ressamı</p> <p>Aegina Bellerophon Ressamı</p> <p>Aegina F 48 Ressamı</p> <p>Telestrophos Pyxis Ressamı (Dunbabin- Robertson:"Telestrophos Painter")</p> <p>"Hasenmaler"</p>

134.a. Tablo. PK ressanları

**Orta II-Geç Protokorinth Dönem İ.Ö.650-640**  
**"Le St yle Magnifique" . Muhteşem Stil**

Chigi Grubu:

Chigi Ressamı (Banti:"Pittore di Maemillan", "Pittore dell'Olpe Chigi"; Benson:  
 "Epkhantosmaler"; Dunbabin: "MaemillanPainter", "Chigi Painter";  
 DunbabinRobertson: "Maemillan Painter")

Boston Ressamı (Banti:"Pittore di Boston 397"; Benson: "Löwen-  
 mannmaler"; Dunbabin: "Painter of Boston 397")

Sacrifice Ressamı

"Maler der Berliner Kentauromaehie"

**Geç Protokorinth Dönem İ.Ö. 650-640**

Oberdan Grubu (Lo Porto: "Gruppo di Egina")

Head-in-Air Ressamı (Banti: "Pittore della Testa Alzata"; Benson:  
 "Maler des Gesehmeidigen Ebers")

Corinth Hare-hunt Ressamı

Fighting Rams Grubu (Banti: "Pittore degli Arieti in Lotta"; Johansen:  
 "Gruppe der Antithetisehen Widder")

Delphi Grubu (Benson;"IthAkhagruppe")

Torr Ressamı

Fuseo Ressamı

Frankfurt Olpe Ressamı

"Gruppe der Weidenden Hirsehe"

"Die Gruppe des Pyx).sdeekels im Vatikan"

Round Danee Ressamı

Agamemnoneion Ressamı

Vatiean 69 Grubu

**Transisyonal - Geçiş - Dönemi İ.Ö. 640–630/625**

Shambling Bull Ressamı

Braunsberg Ressamı

Ardea Ressamı

Kerameikos Grubu

Griffin Grubu:Griffin Ressamı (Banti: "Pittore dei Serpenti"; Benson:"Sehlangen maler")Double-Bodied Sphinx RessamıMunieh 283 RessamıTyphon Ressamı

Palermo 489 Ressamı

Dolphin Ressamı

Peraehora Ressamı

Berlin 1136 Grubu (Ressamı?)

Vatikan 73 Ressamı (Benson:"Sphinxmaler")

Sphinx Ressamı

Polyteleia Ressamı

Aegina K 364 Ressamı (Benson:"Aehradinamaler") Aehradina Ressamı

Cabmed Ressamı

Toronto 919.5.110 Ressamı

Campana Ressamı

Vatikan 76 Ressamı

Palermo 2475 Ressamı

Milazzo Ressamı

Clermont-Ferrand Ressamı

Floranee Olpeleri Ressamı

Leyden Ressamı

"Gruppe der Sphingen mit Mehrfaeh Umbundenem Haar" "Sehlangenmaler"

Enten Ressamı

**Erken Protoattik Dönem**

**İ.Ö. 720/10–680/75**

Analathos Ressamı

“N” Ressamı

Passas Ressamı

Mesogeia Ressamı

Würzburg Ressamı

135. Tablo.PA resamları.

**Orta Protoattik I-II Dönem**

**OPA-I İ.Ö. 680/75–650**

**OPA-II İ.Ö. 650–630**

Polyphemus Ressamı

Ram Jug Ressamı

Oresteia Ressamı

Vahşi Stil Resamları;

New York Nessos Ressamı

Dama Tahtası Ressamı

Athena Ressamı

Kynosarges Ressamı

Kerameikos Maşrapaları Grupları

Çift Ressamı

136. Tablo. PA resamları.



<b>Geç Protoattik Dönem</b> <b>İ.Ö.630–610/600</b>
Berlin A34 Ressamı Aslan Ressamı Piraous Ressamı Nessos Ressamı

137. Tablo. PA ressamıarı.